

EZ-Account Ver 1.0.0

1. 整理EZ-Account 於 eLeadrive使用的流程，包含:

- a. 尚未與車機建立連線時的流程
- b. 已與車機建立連線時的流程
- c. 啟用失敗時的流程

於eLeadrive中使用EZ-Account (尚未與車機建立連線時)

當尚未與車機建立連線時，於eLeadrive點擊EZ-Account，會跳出視窗提醒使用者: 使用EZ-Account需與車用裝置建立連線



於eLeadrive點擊EZ-Account，
會檢查是否有與車機建立連線



若尚未與車機建立連線，
會跳出視窗提醒使用者

於eLeadrive中使用EZ-Account (已與車機建立連線時)



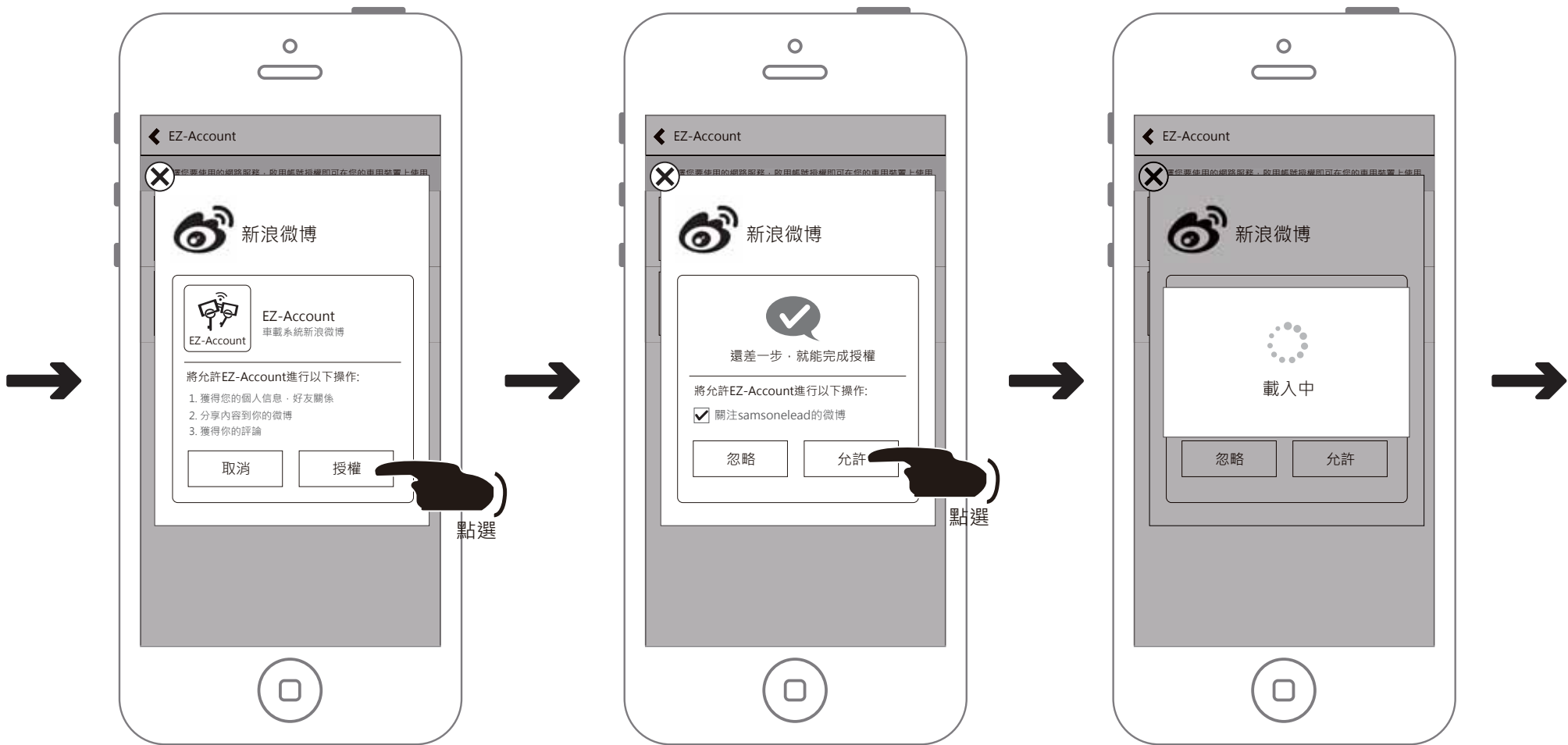
於eLeadrive點擊EZ-Account，
會檢查是否有與車機建立連線



若已與車機建立連線，
會進入EZ-Account，
可選擇想要的網路服務作啟動
(例:點擊新浪微博的<啟動>)



請使用web API
(此處以新浪微博為例，
輸入帳號、密碼後，按<登入>)



選擇<授權>以允許EZ-Account APP
獲得您的個人信息。

選擇<允許>

載入中



啟用成功

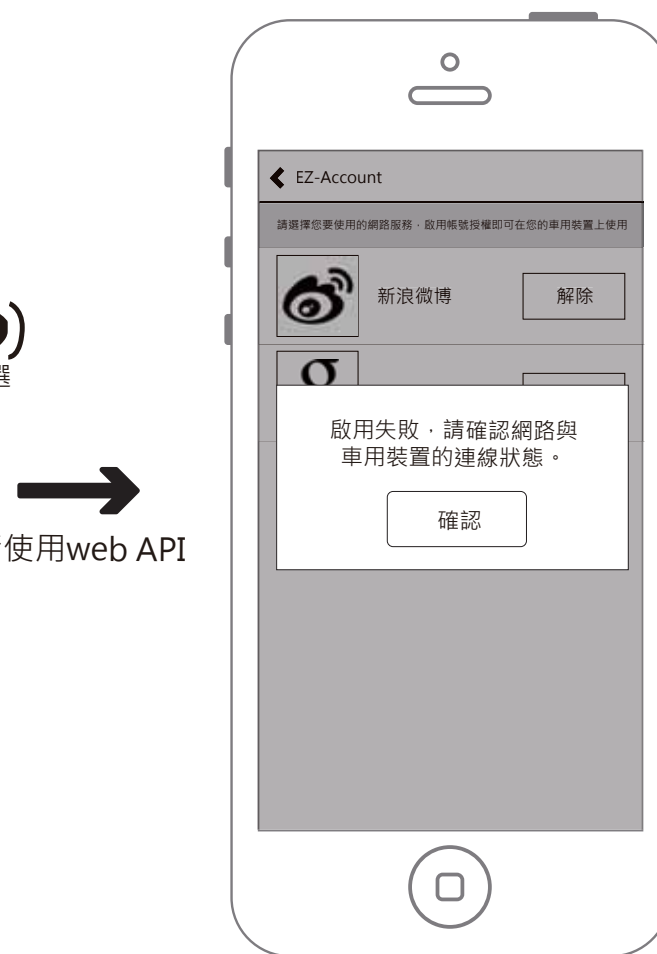
啟用失敗時，跳出視窗通知使用者



於eLeadrive點擊EZ-Account，
會檢查是否有與車機建立連線



若已與車機建立連線，
會進入EZ-Account，
可選擇想要的網路服務作啟動
(例:點擊新浪微博的<啟動>)



若啟用失敗，跳出視窗通知使用者