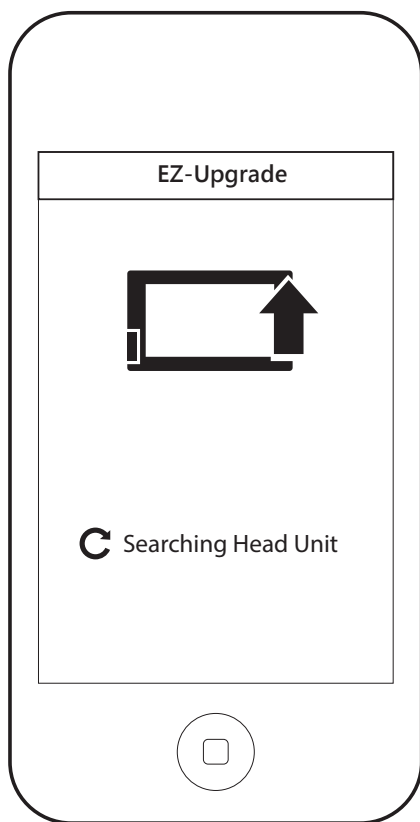


更新程式主畫面

EZ-Upgrade提供簡易的更新流程，執行程式後，會自動判斷目前最建議的韌體版本，讓一般的使用者可以迅速地完成更新。

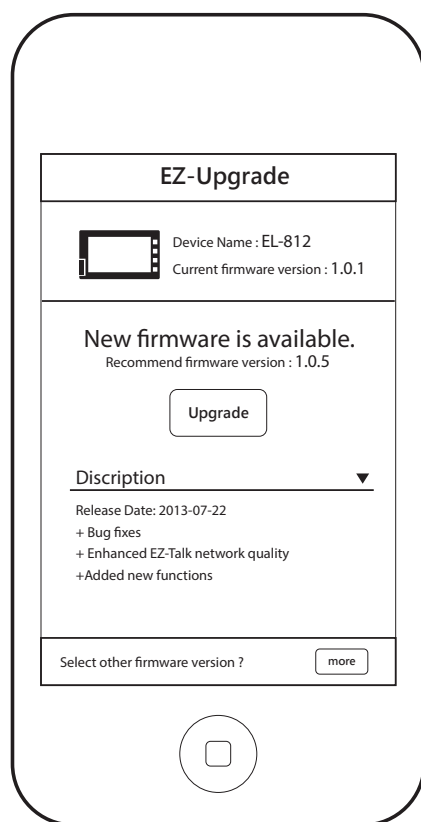
對於較專業的使用者，也可提供不同韌體版本清單，讓使用者依照自己的喜好選擇。

有新的更新



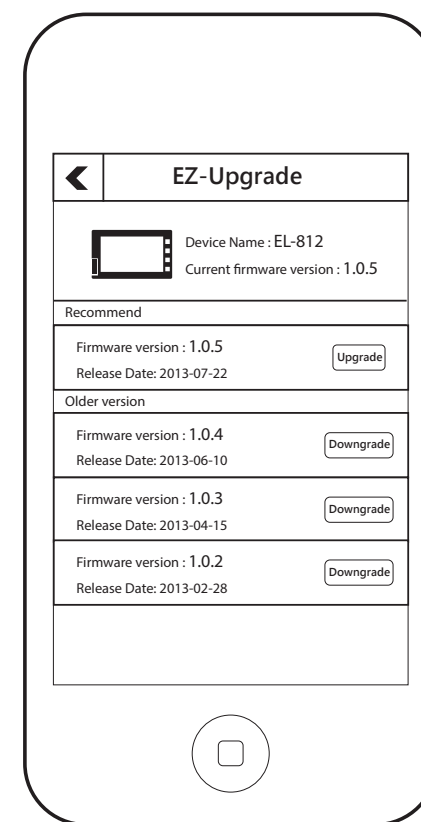
執行更新程式後，會先掃描對應的車機裝置，並判斷現在的韌體版本。

沒有新的更新

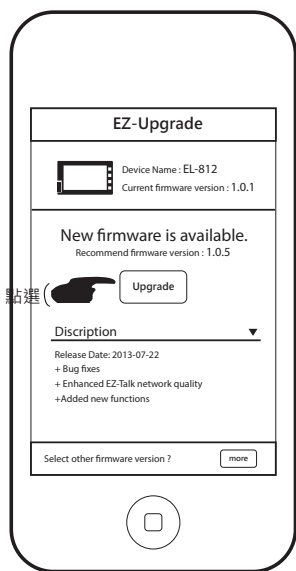


如果發現比現有版本更新的韌體，會直接在畫面上秀出相關資訊。

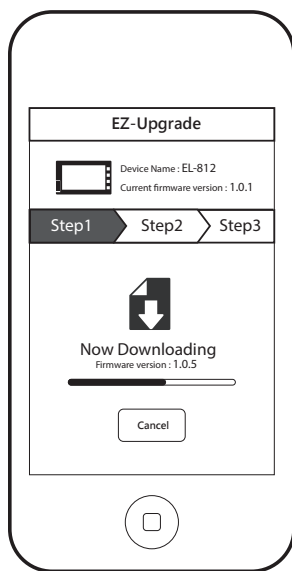
韌體版本清單



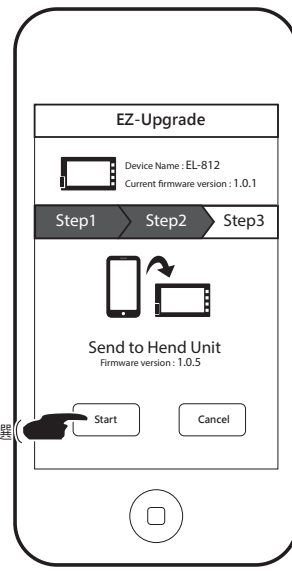
建議的更新版本



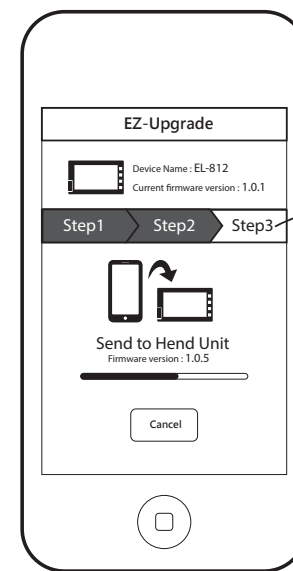
執行更新程式後，會直接顯示建議使用者更新的韌體，點選 Upgrade 開始更新。



下載更新韌體

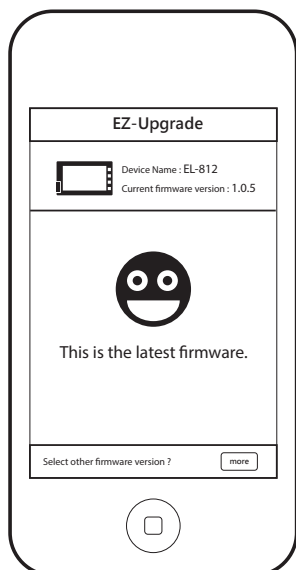


下載完成後，選擇發送韌體到車機

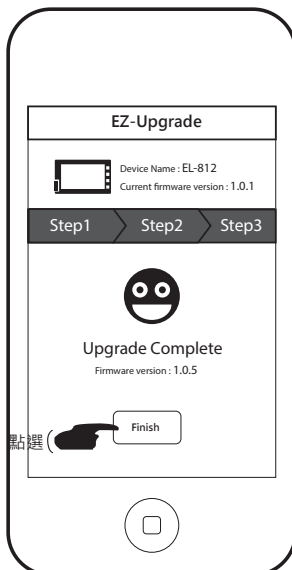


使用步驟提示，讓使用者能明確感知現在的更新進度

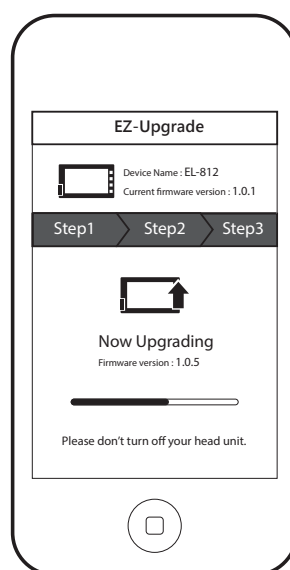
發送中



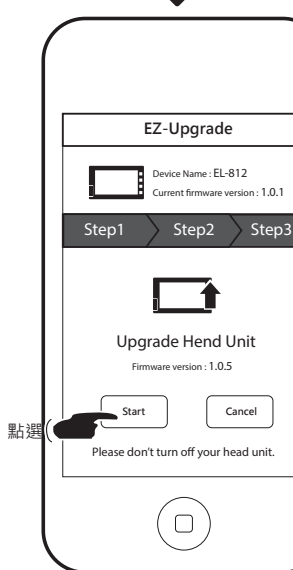
返回主畫面



更新完成

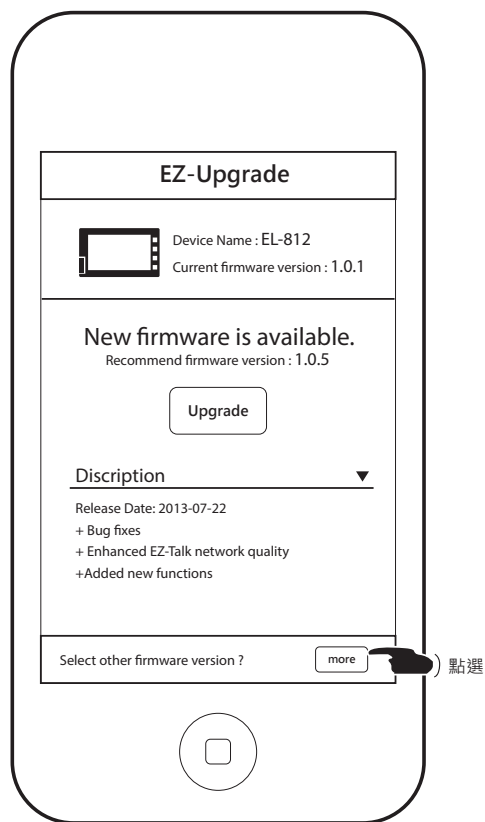


更新中

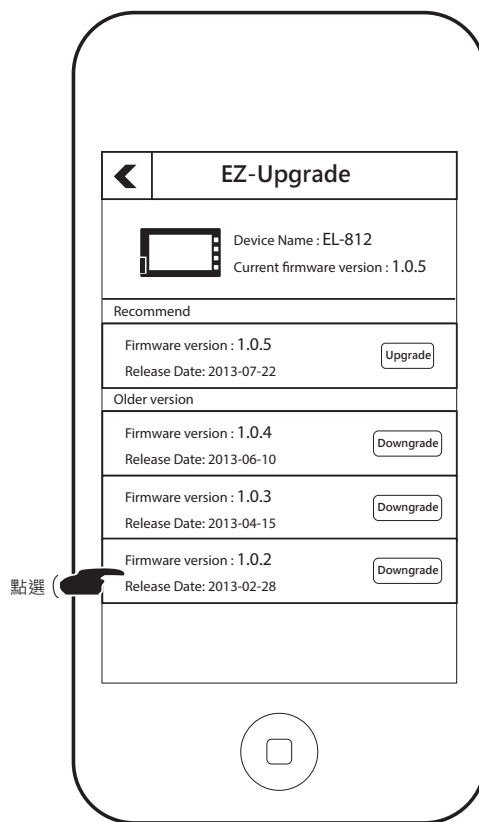


發送完成後，選擇開始更新車機

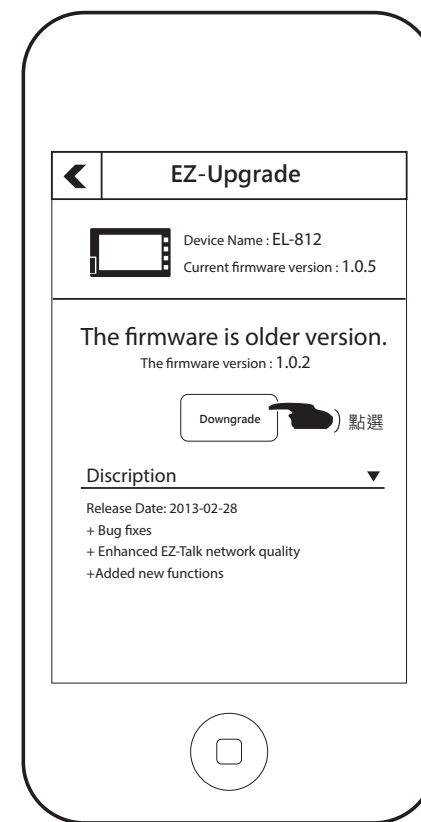
自行選擇更新版本



使用者如果想要選擇其他的韌體，可點選more的按鈕



進入韌體版本清單，選擇需要升級或降級的韌體



畫面會呈現該韌體的資訊，並提示這是舊的版本，點選更新後進入更新步驟。

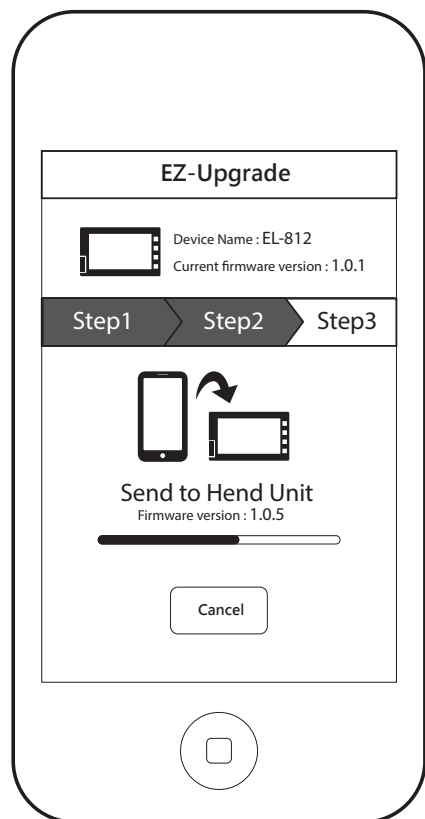
更新時發生錯誤...

若在更新過程中，突然出現錯誤(如網路不穩...)，使用者可對目前正在進行的步驟執行重試，不必從頭再執行一次更新流程。



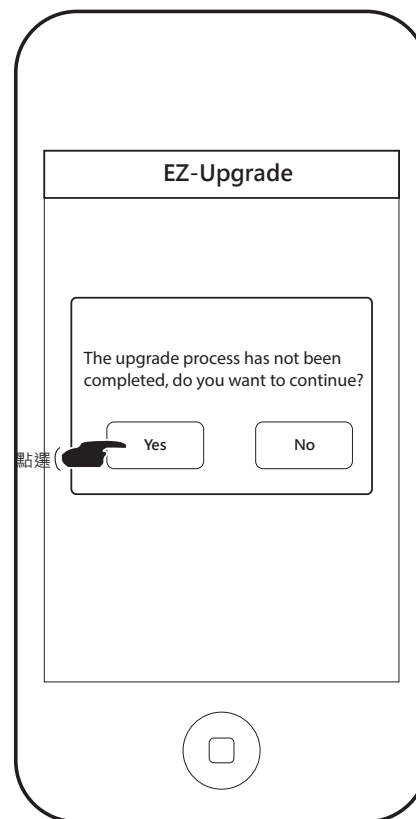
發生錯誤的回復機制

在更新過程中，如果發生突發性的意外(如手機沒電、當機、重開機、強制退出程式)導致程式關閉，使用者可以在下次執行EZ-Upgrade時，選擇是否要繼續完成之前的更新任務。



目前正在進行更新流程的第二步驟

→ 手機突然自動重啟 → 重啟完畢，再次執行 EZ-Upgrade →



程式會詢問使用者是否要繼續完成之前的更新任務，點選Yes會直接繼續完成之前中斷的更新任務；點選No就會回到主畫面

執行更新任務時會顯示在通知欄

當使用者正在執行更新任務時，不會因為按下手機實體的Back或Home鍵被關閉，EZ-Upgrade會常駐在背景執行，並且顯示當下的進度在通知欄上。

